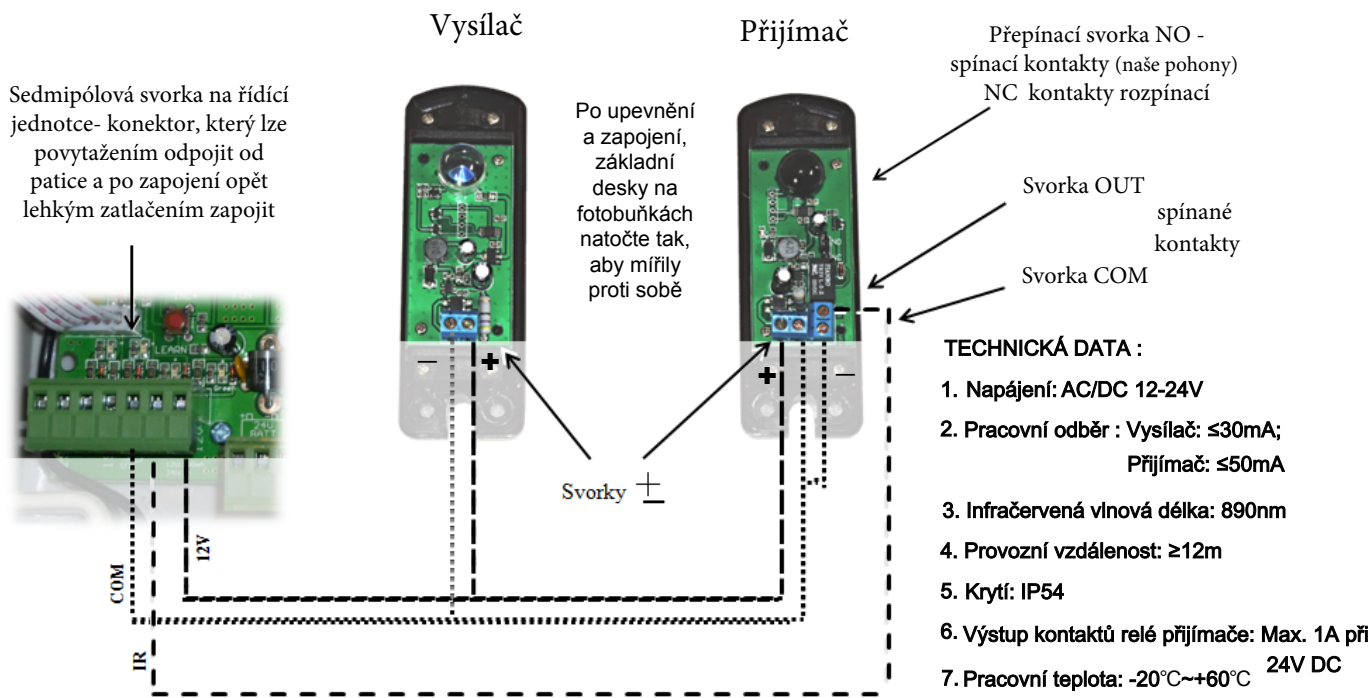


# Zapojení fotobuněk HW-08



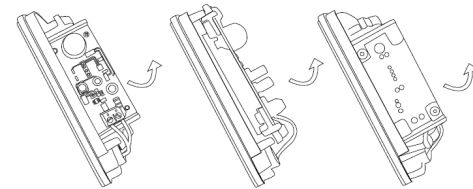
Svorku 12V(první zprava na sedmipólové svorkovnici) na základní desce propojte s + na vysílači a přijímači fotobuněk (na polaritě na svorkách nezáleží - proto nejsou svorky označené)  
COM svorku (třetí zprava na stejné svorkovnici) na základní desce propojte s - na vysílači a přijímači fotobuněk

Na přijímači fotobuněk udělejte propojku mezi - a COM svorkou

Svorku OUT na přijímači fotobuněk propojte se svorkou IR (infrared -druhá zprava na svorkovnici ) na základní desce.

Pokud chcete zapojit dva páry fotobuněk provedte zapojení paralelně. ( Jak napájení vysílače a přijímače fotobuněk svorky + a -, tak i spínané kontakty COM, OUT a IR v řídicí desce)

Natočení plošných spojů: ±90°



**Pokud vrata po zapojení a reakci fotobuněk místo otevírání zavírají, zaměňte přívodní vodiče k pohonům na řídicí jednotce.**

Kabeláž dvou párů fotobuněk (dvě světelné závory)

