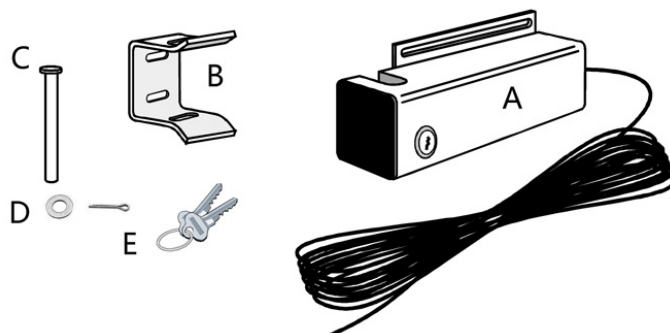


Elektrický zámek pro křídlová vrata Ellock



A - Elektrický zámek upevníte na pohyblivé křídlo v takové výšce, kde protilehlá strana umožňuje nainstalovat držák B. Rozteč podélných otvorů v zámku pro uchycení je 78mm.

Do držáku B poté vložte shora zajišťovací čep C a ten zespod zajistíte podložkou a závlačkou D.

Vyzkoušejte zamykání zámku. Odjistěte zámek dodanými klíčky E.

Nainstalujte přívodní kabel (např. stahovacími svorkami) k řídicí jednotce pohonů, nebo jinému ovládání zámku tak, aby kabel nebyl nikde mechanicky namáhaný.

Vodiče zámku připojte na připravené svorky v řídicí jednotce a vyzkoušejte odjištění. U našich pohonů POHONNAVRATA.CZ jsou to svorky 7 a 8 - LOCK NF + COM. V programu Pb můžete prodloužit čas sepnutí zámku. (zadejte hodnotu 01)

Před zimním obdobím doporučujeme prostříknout zajišťovací zuby zámku mazivem neseným ve spreji. Popř. WD40.

Zámek může pracovat ve venkovním prostředí a v jakékoli poloze.

Data:

Napětí 12-30V AC/DC

Pracovní teplota -20 až 55°C

Délka kabelu 5m

Hmotnost cca 2,8kg

Odběr proudu při napájení 12v při pulsu otevření

2A, při napájení 24V - 1A

Krytí IP: 44 vhodný do venkovního prostředí

(ochrana proti stříkající vodě)